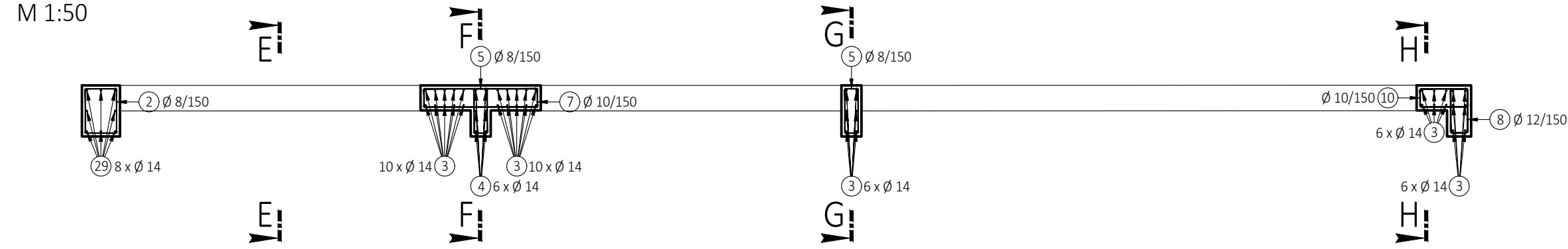
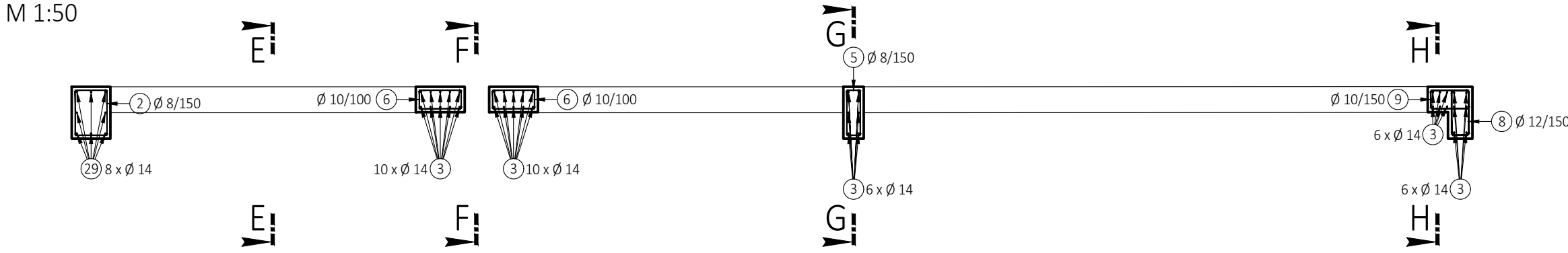


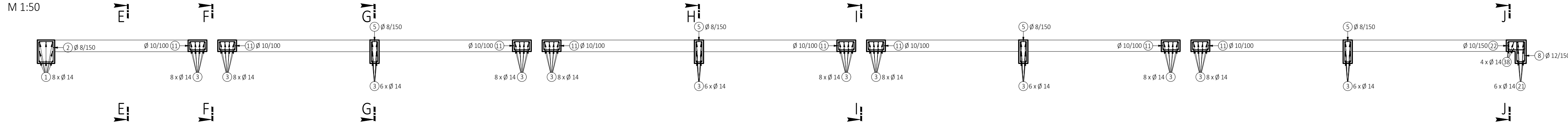
ŘEZ A-A
M 1:50



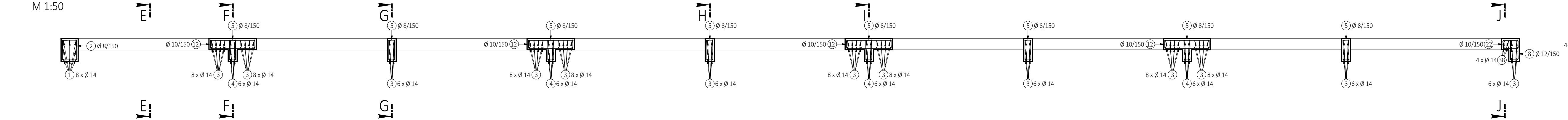
ŘEZ B-B
M 1:50



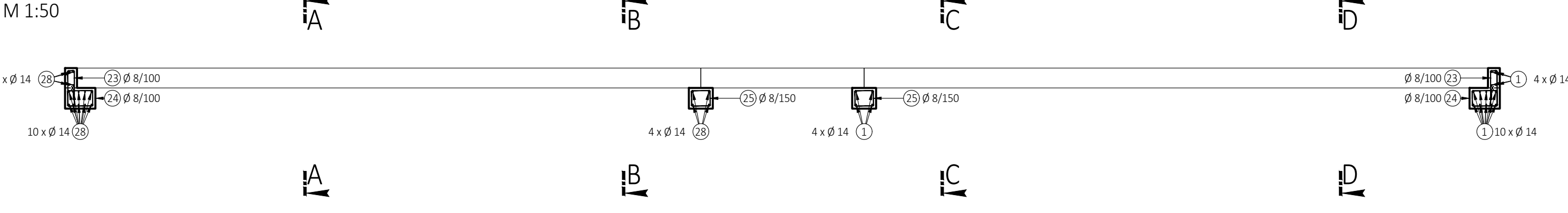
ŘEZ C-C
M 1:50



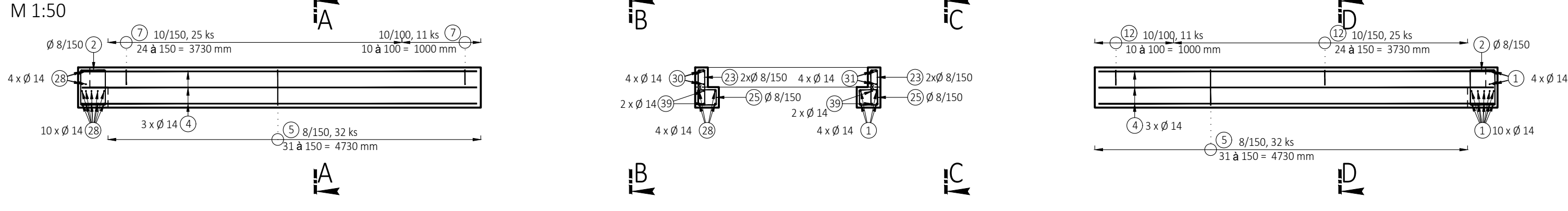
ŘEZ D-D
M 1:50



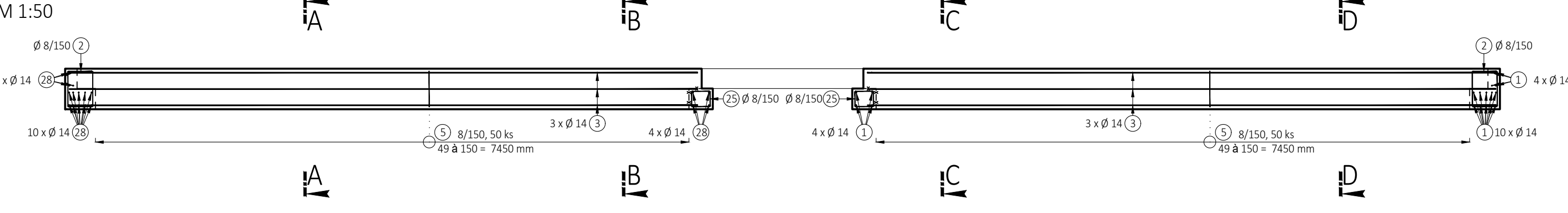
ŘEZ E-E
M 1:50



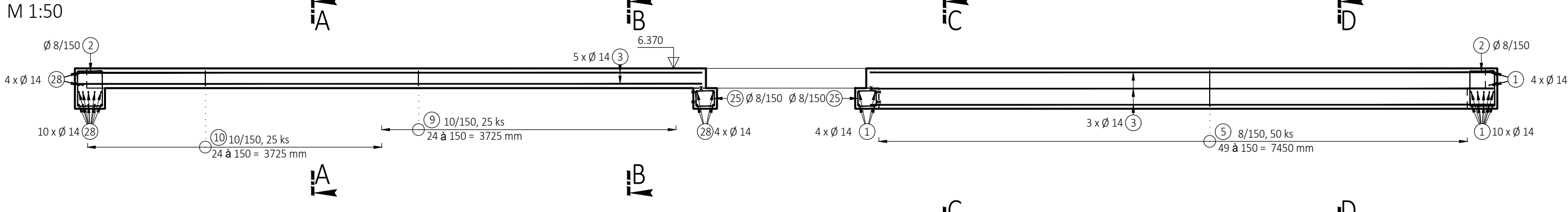
ŘEZ F-F
M 1:50



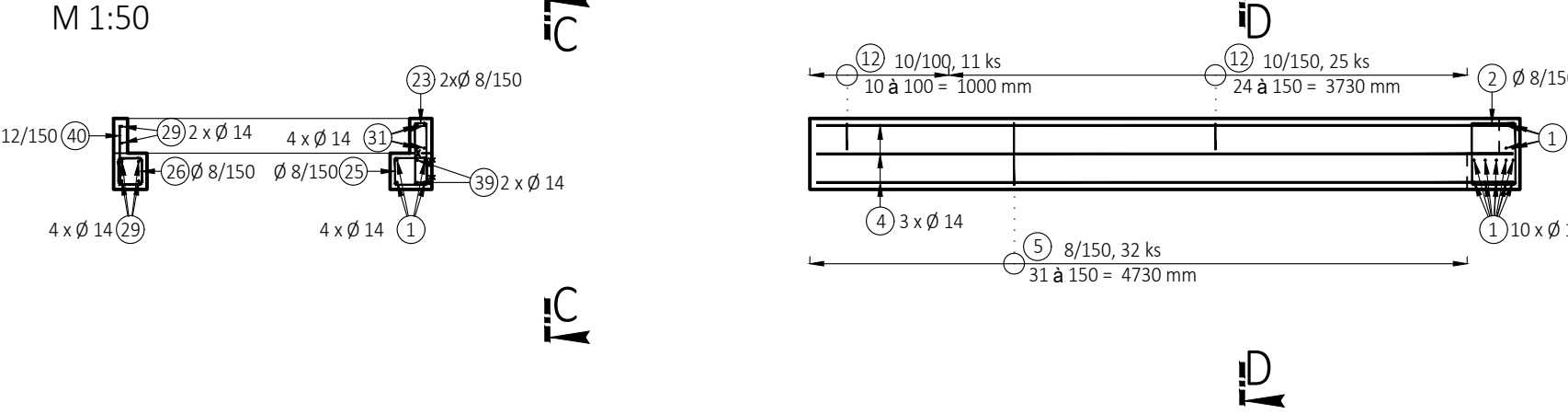
ŘEZ G-G
M 1:50



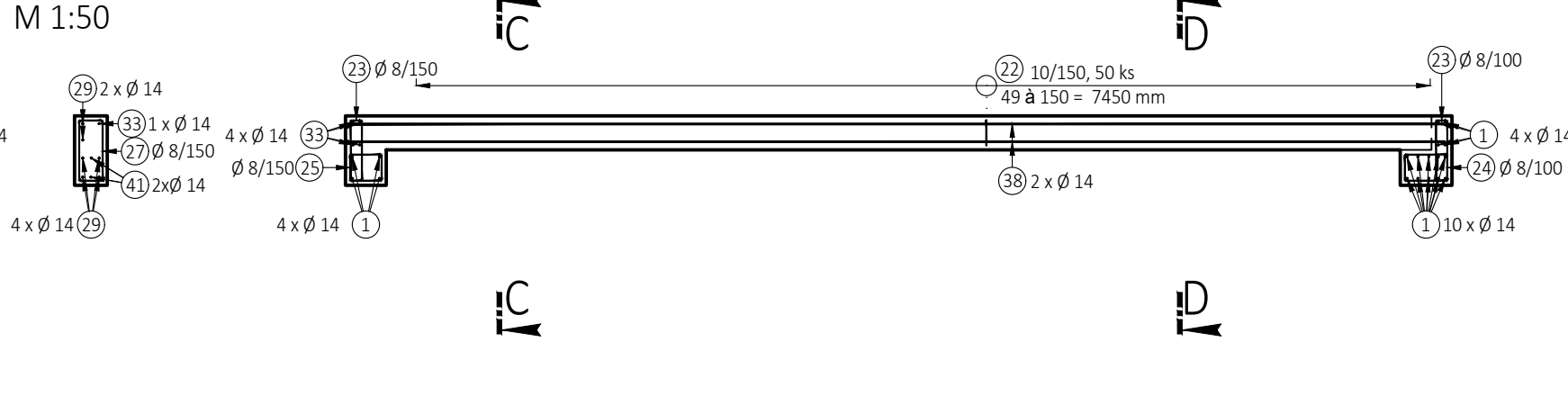
ŘEZ H-H
M 1:50



ŘEZ I-I
M 1:50



ŘEZ J-J
M 1:50



VÝPIS VÝZTUŽE

- 1 Ø 14, délka = 8580 mm, 80 kusů
- 2 Ø 8, délka = 1640 mm, 160 kusů
- 3 Ø 14, délka = 7890 mm, 126 kusů
- 4 Ø 14, délka = 5010 mm, 30 kusů
- 5 Ø 8, délka = 1280 mm, 410 kusů 6 Ø 10, délka = 1320 mm, 56 kusů 7 Ø 10, délka = 2760 mm, 36 kusů 8 Ø 12, délka = 1360 mm, 114 kusů
- 9 Ø 10, délka = 1400 mm, 25 kusů 10 Ø 10, délka = 1500 mm, 25 kusů 11 Ø 10, délka = 1180 mm, 224 kusů 12 Ø 10, délka = 2480 mm, 144 kusů
- 13 Ø 14, délka = 10200 mm, 6 kusů
- 14 Ø 10, délka = 1200 mm, 50 kusů 15 Ø 8, délka = 1180 mm, 487 kusů 16 Ø 8, délka = 1140 mm, 399 kusů 17 Ø 8, délka = 980 mm, 304 kusů 18 Ø 8, délka = 860 mm, 120 kusů

- 19 Ø 8, délka = 1360 mm, 6 kusů
- 20 Ø 14, délka = 7300 mm, 36 kusů
- 21 Ø 14, délka = 9960 mm, 20 kusů
- 22 Ø 14, délka = 1200 mm, 4 kusů 23 Ø 14, délka = 1060 mm, 16 kusů 24 Ø 14, délka = 980 mm, 5 kusů 25 Ø 14, délka = 2100 mm, 6 kusů
- 26 Ø 8, délka = 1220 mm, 12 kusů 27 Ø 8, délka = 1500 mm, 84 kusů 28 Ø 14, délka = 2170 mm, 83 kusů
- 29 Ø 14, délka = 8070 mm, 4 kusů
- 30 Ø 14, délka = 2700 mm, 10 kusů 31 Ø 12, délka = 520 mm, 120 kusů 32 Ø 14, délka = 4000 mm, 2 kusy

POZNÁMKY:

- V PŘÍPADĚ NEJASNOSTÍ ČI NESROVNALOSTÍ NUTNĚ KONTAKTOVAT NEPRODLENĚ PROJEKTANTA
- POLOŽKY PROCHÁZEJÍCÍ PŘES PRACOVNÍ SPÁRU BUDOU OPATŘENY PROTIKOROZNÍM OCHRANNÝM NÁTĚREM S ŽIVOTNOSTÍ MIN. 50 LET
- VEŠKERÉ PROSTUPY DOBETONÁVKAMI MUSÍ BÝT KOORDINOVÁNY SE STAVEBNÍMI VÝKRESY A S VÝKRESY PROFESÍ
- V MÍSTĚ VEŠKERÝCH OTVORŮ JE NUTNO UMÍSTIT CHRÁNIČKY NEBO OTVORY VYBĚDIT, VÝZTUŽE PROSTŘHNOUT PŘÍPADNĚ ROZDHRNOUT
- NEJPRVE BUDE VYBETONOVÁNA SPODNÍ ČÁST VĚNCŮ, NÁSLEDNĚ BUDOU OSAZENY STROPNÍ PANELE + ZÁLIVKOVÁ VÝZTUŽ ZAKOTVENÁ DO VĚNCŮ A NA ZÁVĚR BUDE PROVEDENA DOBETONÁVKA DRUHÉ ÚROVNĚ VĚNCŮ VČETNĚ DOBETONÁVEK A ZÁLIVKY MEZI STROPNÍMI PANELE

Navrženo podle ČSN EN 1992-1-1

BETON:

VĚNCŮ A DOBETONÁVEK:
C25/30, XC1
Dle ČSN EN 206
D_{max} 16-S3
Modul pružnosti 32 GPa podle ČSN ISO 6784

PRŮVLAKY:

C30/37, XC1
Dle ČSN EN 206
D_{max} 16-S3
Modul pružnosti 33 GPa podle ČSN ISO 6784

OCEL:

B500B

- Distanční výztuž není součástí výkazu výztuže
- Výztuž v místě malých prostupů posunout do lico
- Uváděné délky jsou vztaženy na osu prutu
- Naznačené úhly jsou 90, 45, 180 stupňů
- Celkové délky vložek jsou střížné délky
- Začátek podélné a příčné výztuže 50 mm od kraje tvaru
- Minimální vnitřní průměr zakřivení prutu: Ø16mm, 4°
- Ø16mm.....7°Ø

Krytí věnců a přívlaků:

c=30 mm
c_{top}=20 mm
d_{top}=10 mm

VYPRACOVAL	Ing. MIČAL PREKOP	REFORZ
KONTROLOVAL	Ing. PETR KELAR	Ing. MIČAL PREKOP
STAVEBNÍK	Kraj Vysočina, Žitkova 1882/57, PSČ 586 01, Jihlava	Ing. PETR KELAR
MÍSTO STAVBY	parc. č. 2691/8, 2629; k.ú. Třebíč [769738]	Reforz.stolika@gmail.com, 775 900 355 774 661 682
NAZEV STAVBY	SŠ stavební Třebíč Přístavba Domova mládeže	FORMÁT 8 A4
STAVEBNÍ OBJEKT		DATUM 03/2024
ČÁST	D.1.2 STAVEBNĚ KONSTRUKČNÍ ŘEŠENÍ	STUPEŇ PD DPS
OBSAH:	VÝKRES VÝZTUŽE VĚNCE 2. NP - REZY	MÉRITKO Č. VÝKRESU D.1.2.22